

Un studio de 14m2 valorise ses atouts en subtilité

Par Claire Chédeville, le 18 Avril 2016



Un studio de 14m2 valorise ses atouts en subtilité © Vittoria Rizzoli

Ce studio parisien de 14m2, aménagé il y a 20 ans, a été repensé dans sa totalité par Vittoria Rizzoli pour son propriétaire italien. Rénové du sol au plafond, l'appartement révèle son charme, entre pierres d'origine, lumière naturelle et poutres anciennes. Visite.

Comme de nombreux studios parisiens, la surface de l'appartement est vraiment très restreinte. La cuisine, la salle de bains et la pièce à vivre se partagent 14 m2. Avant l'intervention de Vittoria Rizzoli, tous les meubles étaient fixes et l'espace n'était pas du tout optimisé. "L'appartement paraissait vraiment petit parce qu'il n'y avait pas de rangements et tout prenait immédiatement beaucoup de place", raconte-t-elle.

Le propriétaire italien, n'avait pas effectué de rénovation depuis 20 ans. Il a donc souhaité faire appel à [Vittoria Rizzoli](#) pour redonner un souffle de modernité à son petit studio du quartier Montorgueil. Métamorphosé du sol au plafond : pierres apparentes, poutres anciennes valorisées et papier peint en fibres naturelles, l'appartement a retrouvé toute son élégance.

Un studio de 14m2 valorise ses atouts en subtilité

Par Claire Chédeville, le 18 Avril 2016

La pierre d'origine valorisée



La pierre d'origine valorisée © Vittoria Rizzoli

Le plafond a été entièrement rénové : les poutres de bois, peintes en blanc à l'origine, ont été découvertes. "Au début le propriétaire était un peu réticent car il avait peur que ce changement tasse le studio", explique Vittoria Rizzoli. Mais finalement, les poutres sont poncées puis brossées. Grâce à une lasure protectrice légèrement blanche, le bois redevient clair et donne de la luminosité à la pièce. "Le noir était trop présent dans le studio avant la rénovation et la couleur réduisait l'espace, il a fallu tout éclaircir", ajoute l'architecte.

La pierre claire de la structure de l'immeuble a également été revalorisée. "On a retiré toute la peinture du mur derrière le canapé pour donner un aspect naturel à la pièce", poursuit cette dernière. Tous les joints ont également été refaits pour que le mur soit plus joli.

Un studio de 14m2 valorise ses atouts en subtilité

Par Claire Chédeville, le 18 Avril 2016

< Des rideaux vert sauge très tendance >



Des rideaux vert sauge très tendance © Vittoria Rizzoli

Avant le passage de l'architecte, les rideaux étaient blancs et transparents. Ils ne donnaient aucun charme à la pièce. L'unique fenêtre de l'appartement n'était donc pas mise en valeur. Grâce à la couleur vert sauge, le studio donne l'impression d'être plus lumineux. De plus les rideaux sont en soie ce qui donne du chic à la studette. Dormir devient plus agréable car les rideaux sont occultants ce qui n'était pas le cas auparavant.

Un studio de 14m2 valorise ses atouts en subtilité

Par Claire Chédeville, le 18 Avril 2016

< Une ambiance "nature" dans la pièce à vivre >



Une ambiance « nature » dans la pièce à vivre © Vittoria Rizzoli

"Le propriétaire voulait garder des meubles et en particulier son canapé lit, mais cela n'a pas été possible car il était trop vétuste", note l'architecte. Le canapé existant est remplacé par un nouveau de couleur "corde" en harmonie avec la pierre d'origine.

Pour ajouter des rangements, l'architecte a choisi deux meubles laqués mats, couleurs vert sauge de la société Archiwork, entreprise créée par l'architecte qui édite sa propre ligne de décoration sur-mesure. "A défaut de plantes, j'ai ajouté de la couleur pour donner un côté nature. C'est très tendance en ce moment", ajoute-t-elle. Dans le placard de gauche sont cachés une penderie, des tiroirs et des étagères pour ranger vêtements et chaussures tandis que celui de droite renferme le lave-linge/ sèche-linge, le micro-onde et l'aspirateur.

Actualités

Projets

Solutions et Produits

Estim' Travaux

Inspirez-vous

Trouver un pro

Nouveau

CONSTRUIRE-RÉNOVER

AMÉNAGER SON INTÉRIEUR

DÉCORER : S'INSPIRER, S'ÉQUIPER

IMMOBILIER-LOGEMENT

AMÉNAGEMENT EXTÉRIEUR

RÉNOVER

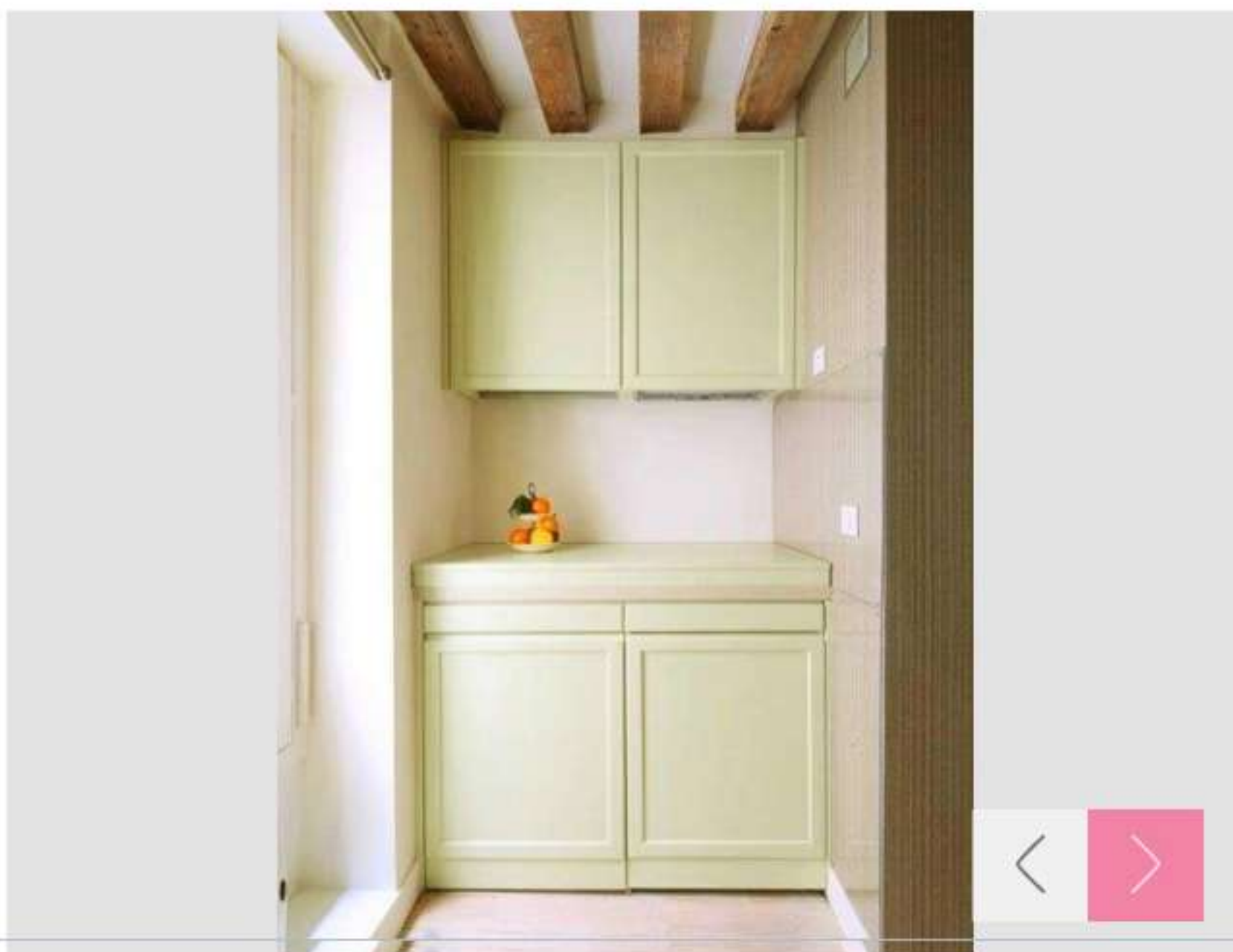
AMÉNAGEMENT INTÉRIEUR

ARCHITECTE

Un studio de 14m2 valorise ses atouts en subtilité

Par Claire Chédeville, le 18 Avril 2016

< Une cuisine optimisée avec des rangements >



Une cuisine optimisée avec des rangements © Vittoria Rizzoli

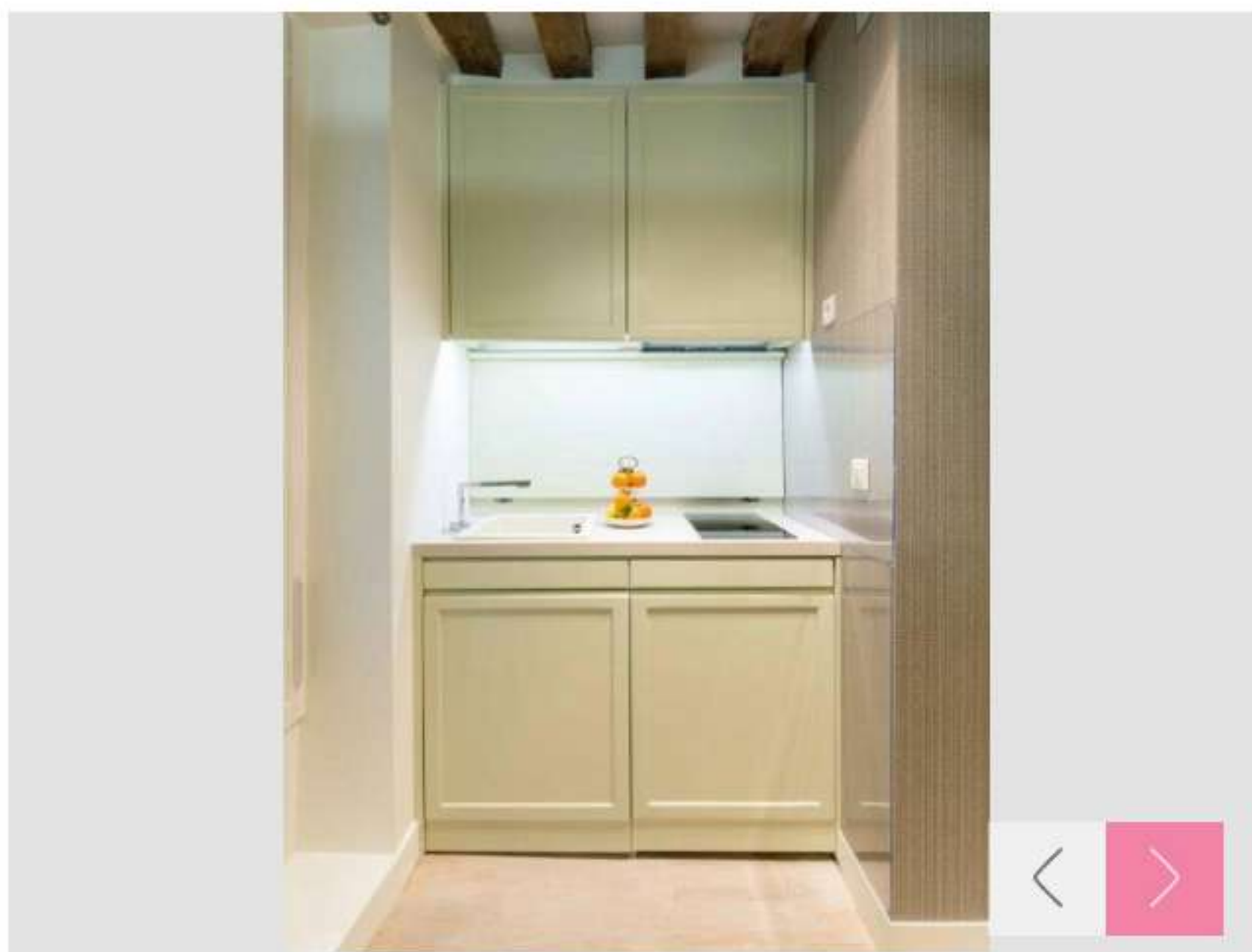
"J'ai complètement redessiné la cuisine, comme un espace office, où toute la partie technique et fonctionnelle est cachée", indique l'architecte. Un couvercle amovible vert sauge d'1,26 mètre de large a été installé pour cacher l'espace cuisine. En cas de petite vaisselle, l'égouttoir est rangé dans le placard en haut à gauche. Tandis que le reste des étagères est disponible pour des rangements.

De l'autre côté, une hotte a été intégrée au placard. Dans les rangements du dessous, surprise ! Un lave-vaisselle et un réfrigérateur avec un congélateur intégré sont dissimulés. "Il est rare de trouver un mini-frigo avec congélateur dans le commerce, celui que j'ai installé vient d'Italie et a été inspiré par l'hôtellerie. Tout a été fait sur mesure", relate Vittoria Rizzoli.

Un studio de 14m2 valorise ses atouts en subtilité

Par Claire Chédeville, le 18 Avril 2016

Des ustensiles de cuisine dissimulés



Des ustensiles de cuisine dissimulés © Vittoria Rizzoli

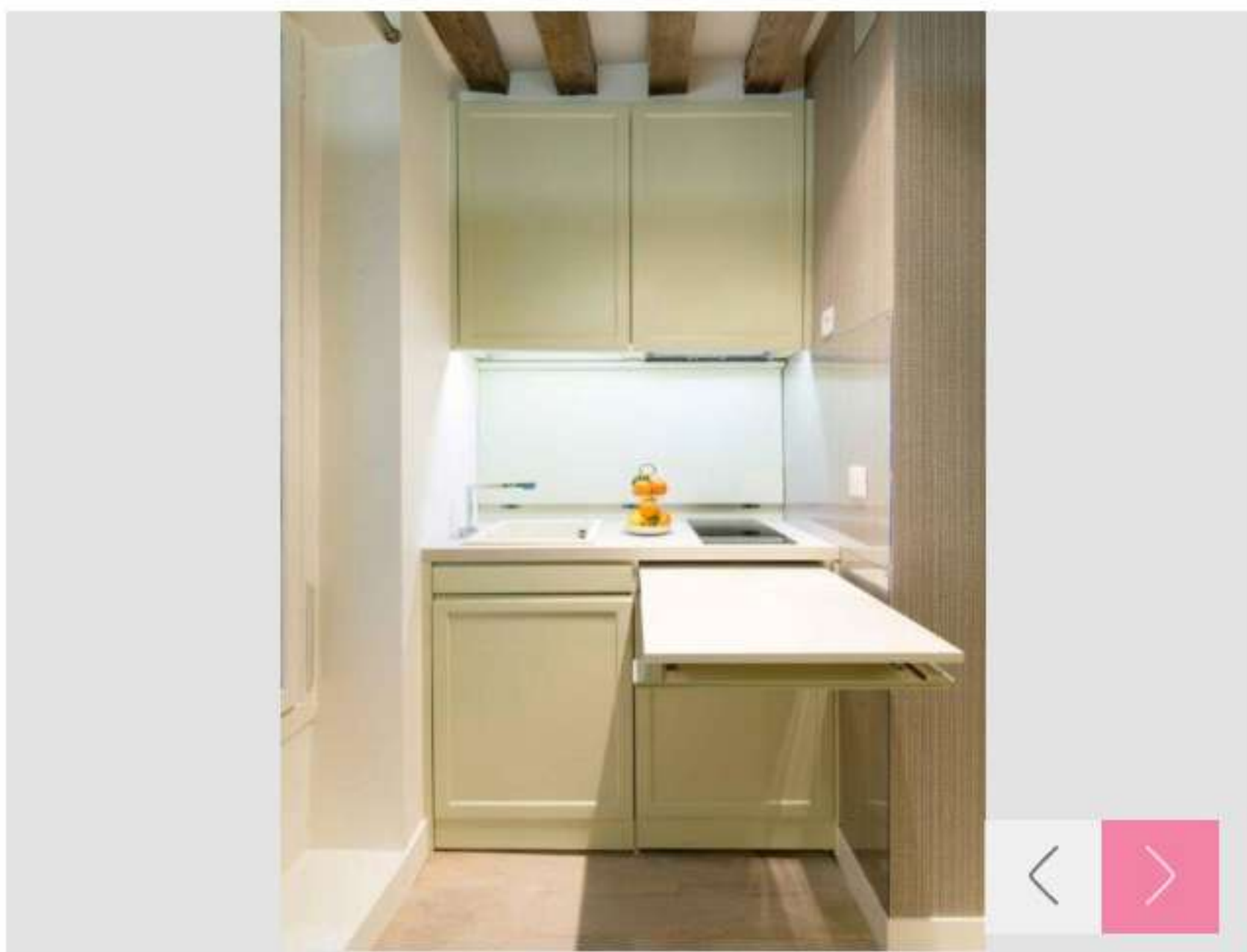
Pour optimiser davantage la surface de la pièce à vivre, le coin cuisine a été masqué. Sous le couvercle amovible, un plan de travail en mélaminé façon pierre, donne un côté chic à la kitchenette. Un robinet escamotable rappelle à nouveau l'univers de l'hôtellerie : " Pour l'installer on le tire par le bec et il se remet à la bonne hauteur", rappelle Vittoria Rizzoli.

Les plaques électriques, quant à elles, sont simplement occultées par le couvercle. Sur le côté droit, pour protéger le papier peint des projections, un bloc de plexiglas a été mis en place.

Un studio de 14m2 valorise ses atouts en subtilité

Par Claire Chédeville, le 18 Avril 2016

< Une table de repas cachée dans un tiroir >



Une table cachée dans un tiroir © Vittoria Rizzoli

Avant la rénovation, la table à manger se trouvait à côté du canapé-lit. Vittoria Rizzoli l'a fait disparaître et intégrée au meuble-cuisine. "La kitchenette était également composée d'un bar fixe qui cachait le lave-linge mais qui occupait de la superficie au sol en réduisant ainsi l'espace de vie. J'ai donc changé son emplacement", raconte-t-elle.

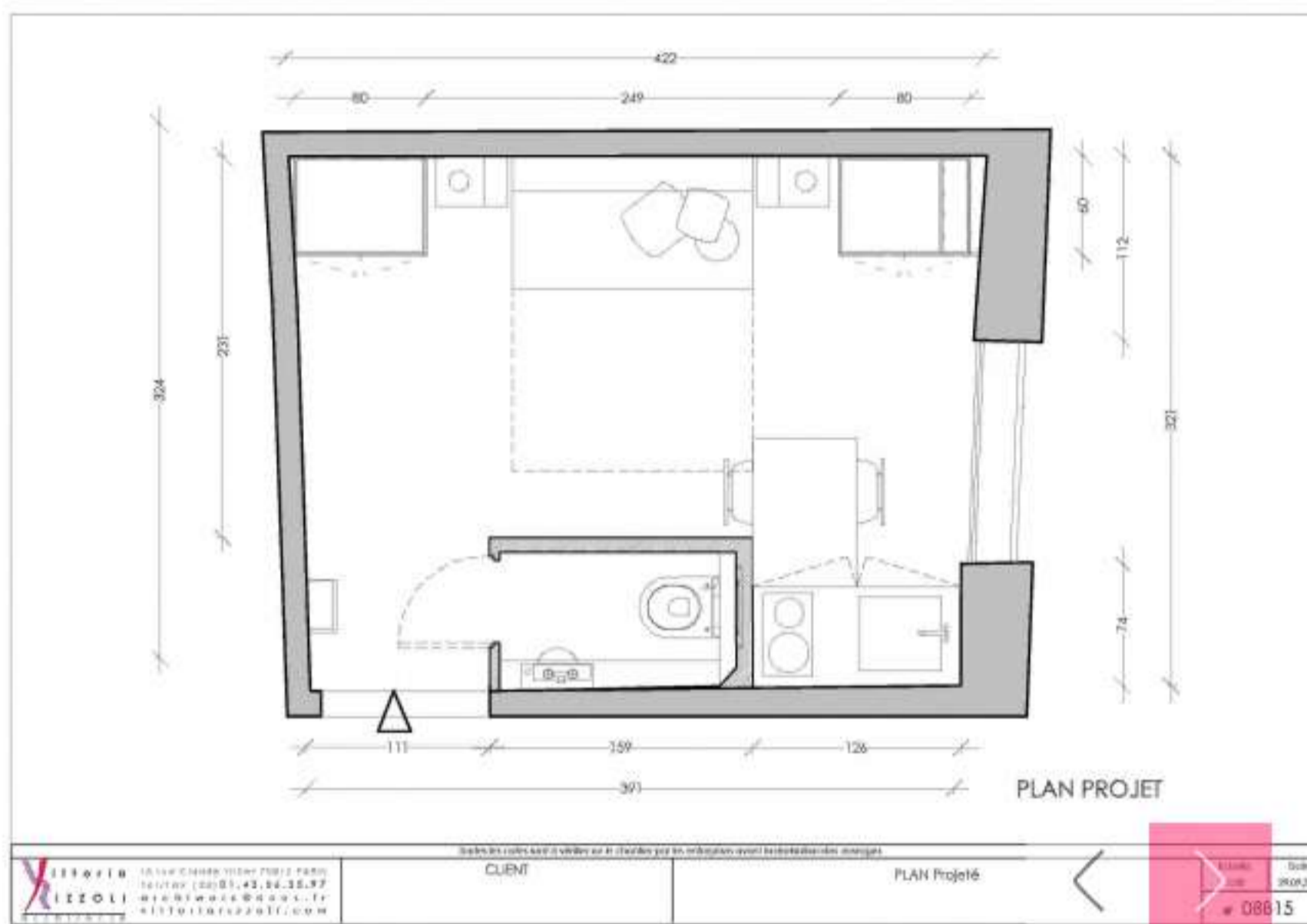
En pleine journée, la console est un tiroir et lors du repas elle coulisse pour accueillir les convives. " Elle peut s'étirer jusqu'à 120 centimètres, de quoi recevoir trois personnes", ajoute l'architecte. Pour la ranger, il suffit de la pousser comme un tiroir classique.

RÉNOVER AMÉNAGEMENT INTÉRIEUR ARCHITECTE

Un studio de 14m2 valorise ses atouts en subtilité

Par Claire Chédeville, le 18 Avril 2016

< La salle de bains ouverte sur l'entrée >



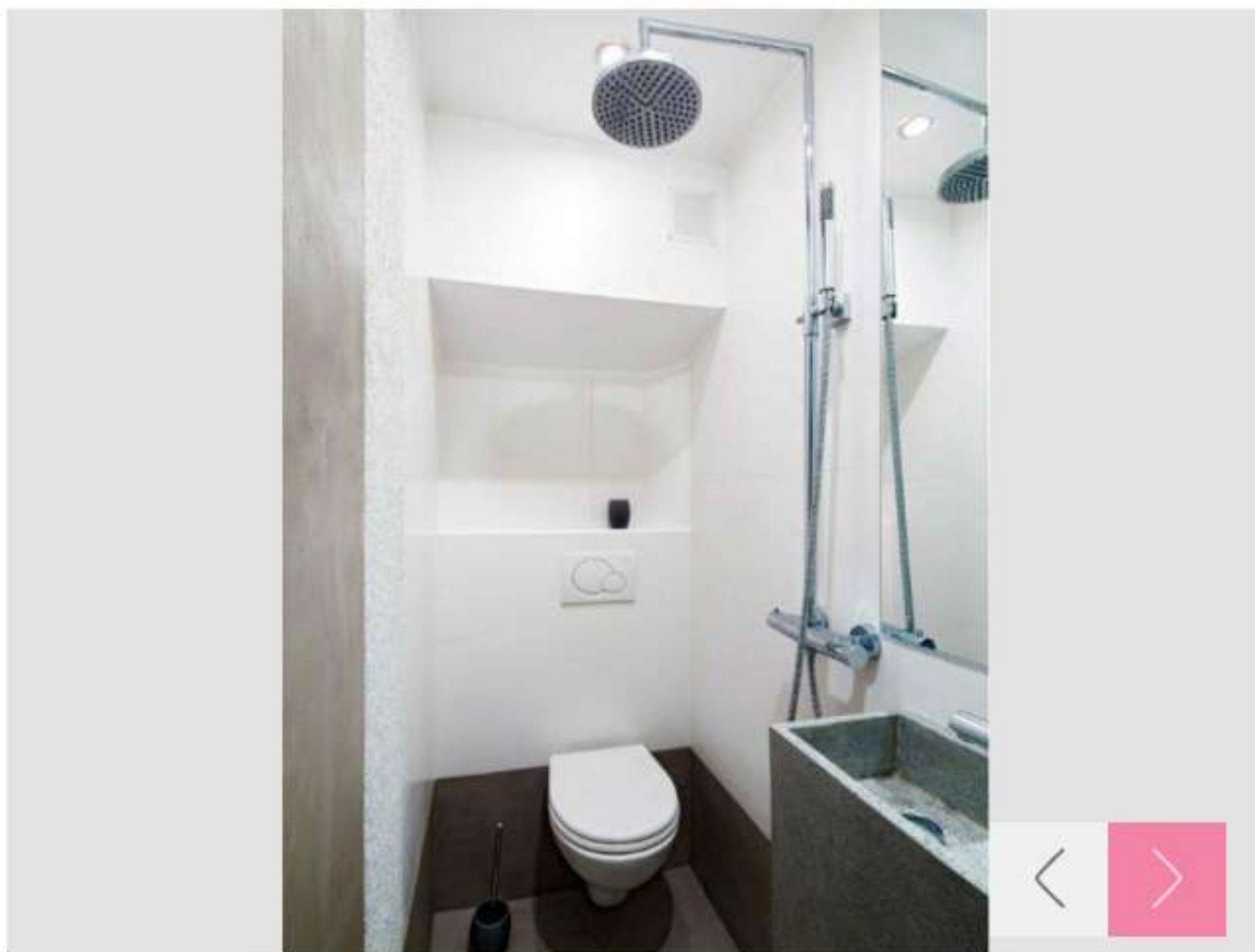
La salle de bains ouverte sur l'entrée © Vittoria Rizzoli

"La porte de la salle de bains donnait sur la pièce à vivre, ce n'était ni esthétique ni très intime. Je l'ai donc murée et j'ai créé une ouverture sur l'entrée pour plus d'intimité", développe Vittoria Rizzoli. La pièce d'1,20 de largeur et deux mètres de profondeur retrouve tout son cachet.

Un studio de 14m2 valorise ses atouts en subtilité

Par Claire Chédeville, le 18 Avril 2016

Un papier peint en fibres naturelles pour plus d'élégance



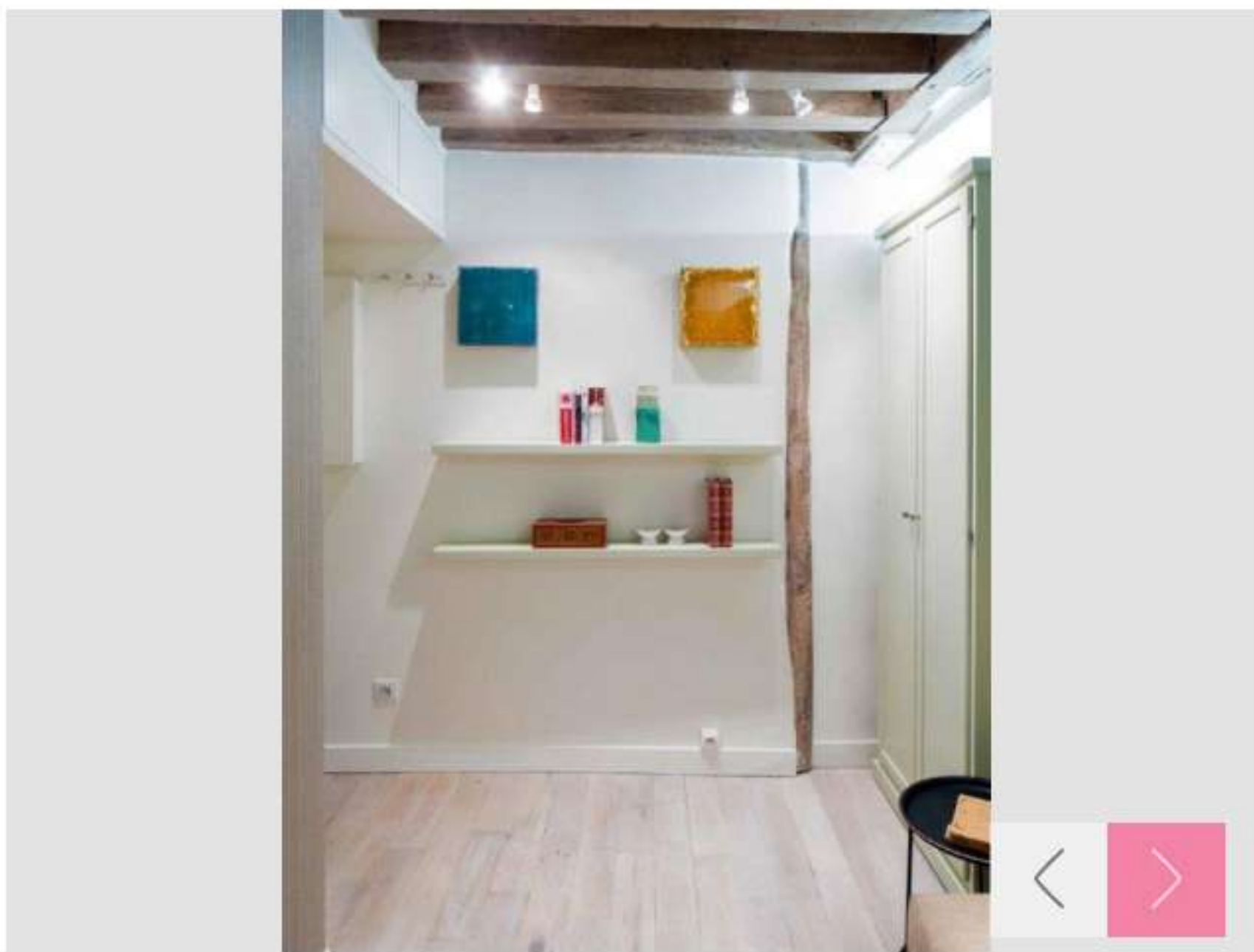
Un papier peint en fibre naturelle © Vittoria Rizzoli

A l'extérieur de la salle de bains, un nouveau papier-peint naturel tressé de la marque [Omexco](#) a été disposé sur le mur à la place de l'ancienne porte. " *Il donne immédiatement un côté précieux à la petite pièce*", juge l'architecte. L'ancien lavabo est remplacé par un lavabo en béton ciré sur pied. La salle d'eau a également été légèrement surélevée pour permettre une meilleure évacuation.

Un studio de 14m2 valorise ses atouts en subtilité

Par Claire Chédeville, le 18 Avril 2016

< Un hall d'entrée très contemporain >



Un hall d'entrée très contemporain © Vittoria Rizzoli

"Le parquet trop foncé du sol réduisait la surface du studio, je l'ai donc décapé et comme pour le plafond j'ai intégré un peu de blanc dans la lasure", expose Vittoria Rizzoli. Le sol donne maintenant de la lumière à la pièce.

"J'ai choisi de changer le papier peint et de lui donner une couleur taupe pour un effet un peu plus cosy", décrit cette dernière. Une bibliothèque a été construite au niveau de l'entrée pour donner du charme à l'intérieur. A droite du meuble, l'architecte a mis en avant un colombage en bois réalisé sur mesure. Deux œuvres du peintre italien Ivan de Menis viennent orner la bibliothèque. Une petite touche d'art contemporain dans cette nouvelle studette élégante.

Un studio de 14m2 valorise ses atouts en subtilité

Par Claire Chédeville, le 18 Avril 2016

< Fiche technique



Un hall d'entrée très contemporain © Vittoria Rizzoli

"Le parquet trop foncé du sol réduisait la surface du studio, je l'ai donc décapé et comme pour le plafond j'ai intégré un peu de blanc dans la lasure", expose Vittoria Rizzoli. Le sol donne maintenant de la lumière à la pièce.

"J'ai choisi de changer le papier peint et de lui donner une couleur taupe pour un effet un peu plus cosy", décrit cette dernière. Une bibliothèque a été construite au niveau de l'entrée pour donner du charme à l'intérieur. A droite du meuble, l'architecte a mis en avant un colombage en bois réalisé sur mesure. Deux œuvres du peintre italien Ivan de Menis viennent orner la bibliothèque. Une petite touche d'art contemporain dans cette nouvelle studette élégante.