



MAISON & ARCHITECTURE

UN NOUVEAU REGARD SUR L'ARCHITECTURE



www.maison-architecture.com

VITTORIA RIZZOLI, née en Italie, est diplômée de l'Ecole Polytechnique d'architecture de Milan. Grâce à une longue expérience à l'international et à l'écoute de ses clients, chaque projet unique en son genre, sera observé avec les yeux du propriétaire, façonné selon l'âme du lieu puis réalisé avec l'expérience ainsi que l'interprétation artistique d'une architecte astucieuse.



Pour cet appartement parisien de 65 m² qui avait une salle à manger aveugle, l'enjeu était de rendre l'espace plus fluide, d'apporter plus de lumière et de créer deux salles de bains. Les deux ouvertures sur le salon ont été agrandies pour apporter plus de lumière créant ainsi, avec les matériaux et les couleurs, une harmonie visuelle dans cet unique espace, d'esprit loft.



Tous les éléments ont été réalisés sur mesure et dans le moindre détail comme le lavabo en Corian et le marbre mat de Carrare pour la salle de bain. Dans le salon une cheminée à l'éthanol, modelée sur place en plâtre et plaquée en inox brossé.

Maison & Architecture

AGENCE
D'ARCHITECTURE
ET
ARCHITECTURE
INTERIEURE

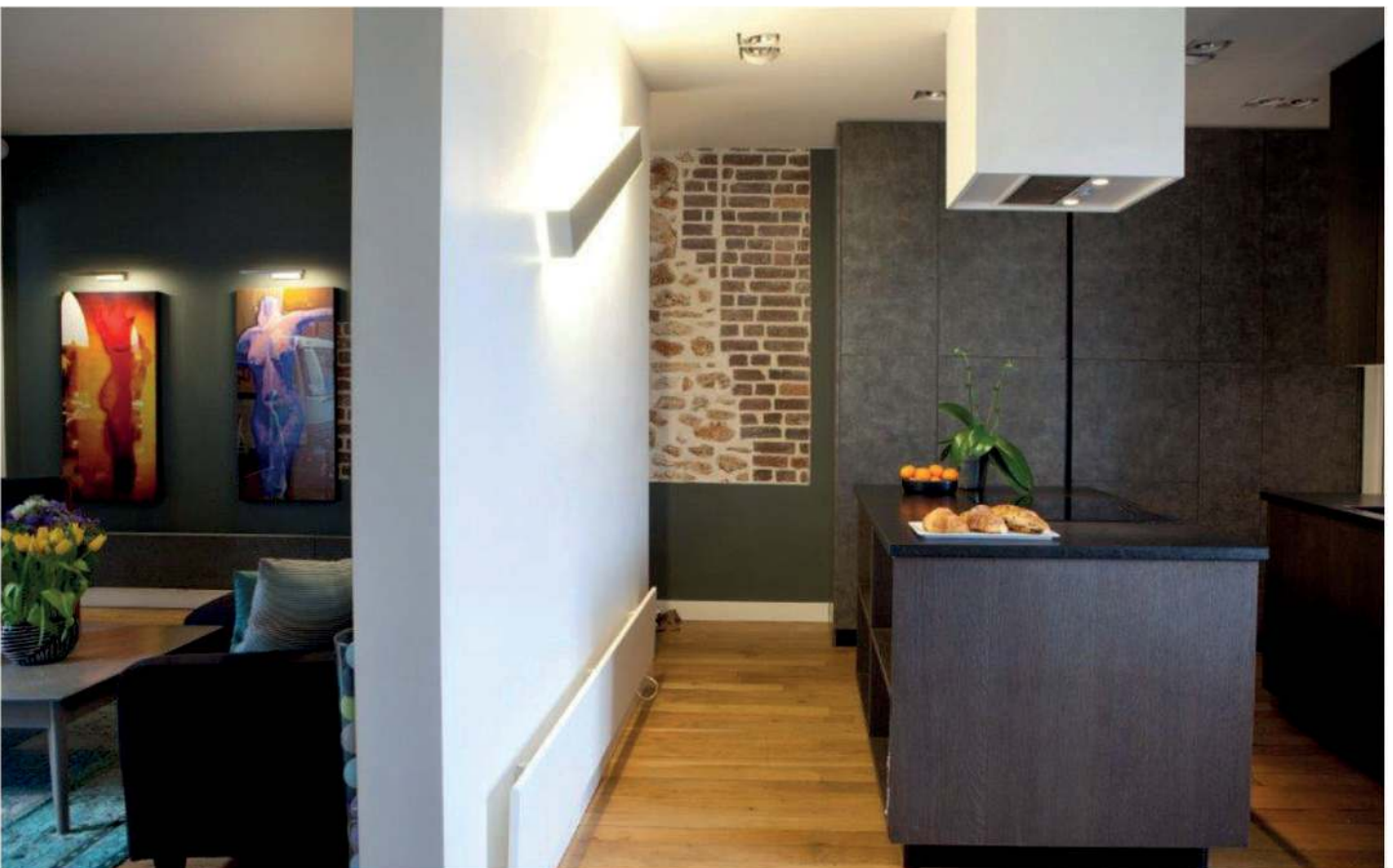
VITTORIA RIZZOLI

16, rue Claude Tillier
75012 PARIS
Tél : 01 43 56 35 97
P: 06 09 59 47 73
rizzoli.vittoria@gmail.com
www.vittoriarizzoli.com

Rénovation d'un appartement sous les toits de Paris



La cuisine, avec son îlot central, a été réalisée sur mesure en associant des matériaux nobles comme le chêne et le granit à des matériaux bruts comme le mélaminé façon métal pour le meuble du fond. La brique du mur d'origine a été rénovée et laissée apparente.



Les deux ouvertures sur le salon, le parquet ancien de récupération et le mur d'origine en brique créent une continuité entre les différents espaces de vie.

De l'atelier de confection, à la boutique féérique de Parfums précieux

Cet espace de 30m² a été entièrement repensé pour mettre en valeur les petits parfums au packaging très coloré, tels des bijoux dans une joaillerie. Un écrin blanc : le sol en résine incrusté de paillettes argentées, les murs et le grand placard mural interrompu par une longue bibliothèque laquée miroir et éclairée pour exposer les produits.

Au centre deux grandes tables sur mesure, dessinées par ARCHIWORK, laquées blanc brillant aux courbes sinueuses et aux pieds d'inspiration classique, aux formes sagement étudiées dans le moindre détail. Sur la table présentoir, une vasque en marbre de Carrare sur mesure et un robinet en forme de bambou faisant référence à la nature, source d'inspiration pour les essences des parfums.





Au fond de la boutique, un rideau en velours gris a été recouvert de rubans multicolores en satin amovibles qui évoquent les couleurs des différents parfums. Les rubans permettent de créer un changement d'ambiance et de décor suivant les évènements et les saisons. Un grand lustre sur mesure en verre mat de Murano a été installé au dessus de la grande table - présentoir. Deux projecteurs diffusent le logo de la marque sur le mur, la bibliothèque et dans les vitrines créant un décor.

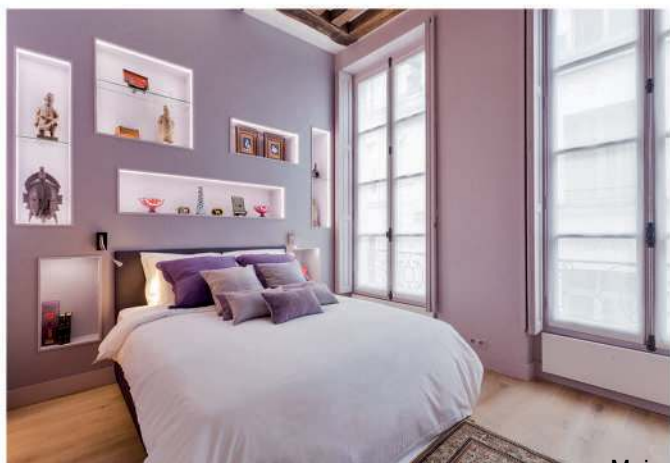


Appartement de niche à St Germain

La rénovation de cet appartement situé dans un immeuble du 17ème siècle, a permis d'abattre et de transformer les anciennes subdivisions en réinventant les espaces, afin d'améliorer les circulations et mettre en valeur ses volumes. Dans le salon - salle à manger, une boiserie moderne et coulissante couvre entièrement l'un des murs ; ses portes dissimulent la bibliothèque ainsi que les accès à la cuisine et à la chambre. Les lignes modernes du meuble s'intègrent parfaitement au style ancien du lieu.



Dans la chambre principale, le mur de la tête de lit a été traité avec des niches en bois massif de différentes dimensions, laquées et éclairées. Depuis cette chambre, on accède à la salle de bain en passant par un grand dressing double en chêne massif blanchi, réalisé sur mesure par la société ARCHIWORK.



Dans un immeuble du seizième siècle, un espace contemporain ...

Cette rénovation est le résultat de la combinaison magistrale de deux appartements situés au cinquième étage. La restauration des poutres et colombages d'origine, met en valeur le potentiel et le cachet du lieu. Le résultat est un espace unique et ouvert, divisible discrètement, par de grands panneaux coulissants pour isoler les chambres.



Des carreaux à grand format et de la micro mosaïque en céramique ont été utilisés pour le revêtement de la salle de bain.



Un panneau coulissant permet d'accéder à la chambre principale où la teinte des meubles sur mesure est celle du salon.

Le meuble sur mesure de la cuisine avec son panneau central, rétractable et électrique s'intègre parfaitement dans la boiserie moderne du salon. La cymaise de la cuisine se poursuit sur l'épaisseur du bar et tout au long de la bibliothèque d'en face.



L'ensemble du mobilier sur mesure a été réalisé en bois massif par la société ARCHIWORK.
Maison & Architecture



« Notre unicité est dans le choix des matériaux, la qualité des finitions et les couleurs employées qui rendent chaque réalisation unique »



Archiwork est une ligne de meubles sur mesure et de décoration. Chaque projet est pensé, dessiné et réalisé en fonction du client. Les réalisations s'intègrent et s'adaptent aux grands et petits espaces. Les dressings, plans de travail, cuisines, meubles de salle de bain, rideaux, etc, viennent s'insérer en harmonie dans l'intérieur de votre maison ...

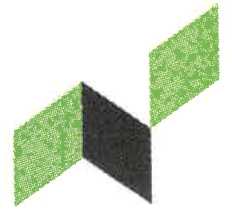
BOIS / MARBRES / LAQUES
VERNIS / RESINES / TISSUS

ARCHIWORK

MOBILIER SUR MESURE
AGENCEMENT
DECORATION

TEL. 01.43.56.35.97
PORT. 06.09.59.47.73
v.archiwork@gmail.com

16, rue Claude Tillier - 75012 PARIS
www.archiwork.fr



art

ENTREPRISE GÉNÉ

www.artplus78.fr

Doru Chisciuc
Coordination chantier
06 98 42 84 41
artplus78@yahoo.fr

ATMOSPHÈRE TRAVAUX
POUR VOS TRAVAUX D'AMÉNAGEMENT
ET DE RÉNOVATION

